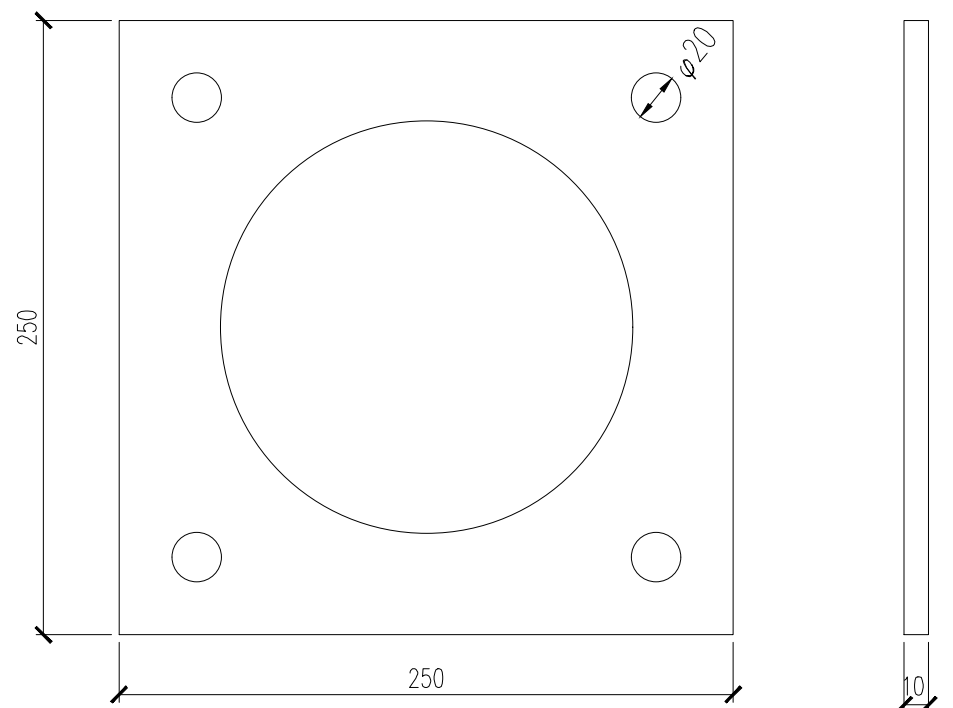
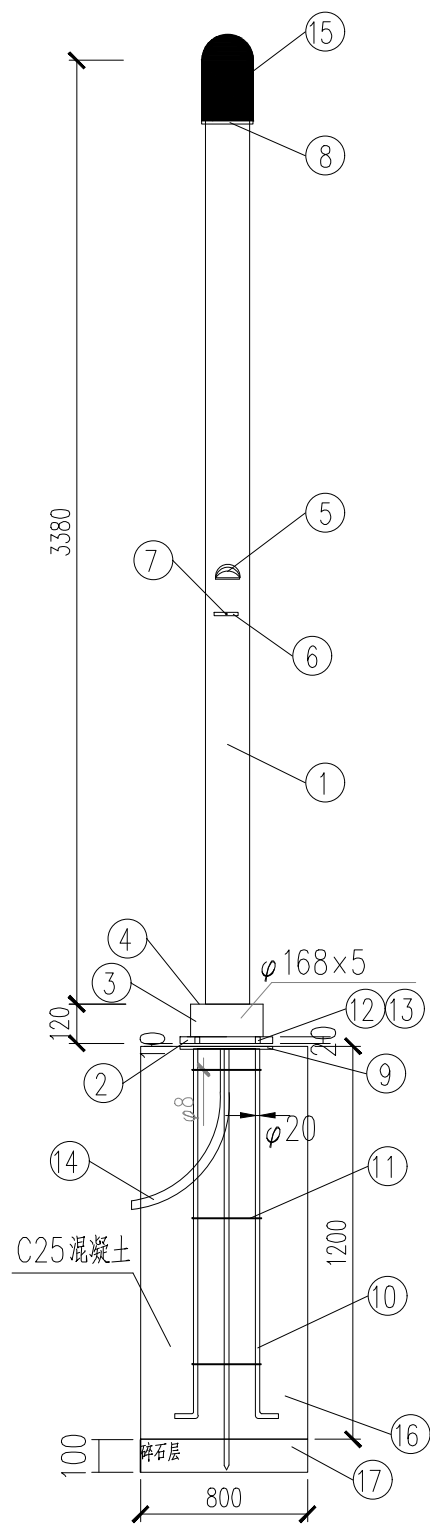


立柱上法兰
1:2



下法兰
1:2



1:15

材料数量表

序号	材料名称	规格(mm)	单件重(kg)	数量	总重量(kg)	备注
1	立柱	φ102 ×5×3380	40.43	1	40.43	
2	立柱法兰	250×250×20	9.812	1	9.812	
3	钢管	φ168×5×120	2.412	1	2.412	
4	连接板	φ168×16	3.55	1	3.55	
5	地线孔盖	φ50×3.5×80	0.32	2	0.64	
6	线夹	16×5×80	0.05	4	0.2	
7	螺栓	M8×30		2		
8	盖帽法兰	φ140×16	2.461	1	2.461	
9	底座法兰	250×250×10	4.905	1	4.905	
10	地脚螺栓	M20×1200	2.964	4	11.856	
11	圆钢	φ8×800	0.316	3	0.948	
12	螺母	M20	0.1188	8	0.9504	
13	平垫圈	M20	0.025	8	0.2	
14	出线管	φ75×3×800	4.264	1	4.264	
15	铜帽	φ140×1.5×370		1		
16	混凝土(m³)	C25		0.768		
17	碎石(m³)	40		0.064		

- 注
- 本图尺寸以毫米计。
 - 钢材全部采用Q235钢，螺栓表面镀锌350g/m²，钢管钢板等镀锌550g/m²。
 - 立柱加劲肋的外棱均应倒角，钢构件均去毛刺。